

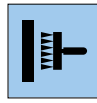
Produktvorteile



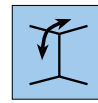
Keine Weichzeit



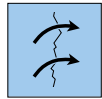
Vlieskleber



Wandklebetechnik



Für Wand und Decke



Rissüberbrückend



Stoßfest



Leicht überstreichbar



Geringer Farbverbrauch



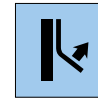
PVC-frei



Schwer entflammbar



Diffusionsoffen



Leicht entfernbar

Verarbeitung

1a. Im Kleistergerät ohne Weichzeit oder



4. Überstände an Decken, Fußleisten, Fenstern usw. mit dem Cuttermesser und dem Spachtel abtrennen.

1b. in Wandklebetechnik ohne Weichzeit verarbeiten.



5. In Ecken und an Kanten Tapetenbahn abtrennen und nachfolgende Bahn auf Stoß tapezieren.

2. Tapete auf Stoß verkleben.



6. Nach Trocknung mit hochwertiger Dispersionsfarbe nach DIN EN 13300 überstreichen oder z. B. mit Putz, Tapete o. Ä. beschichten.

3. Andrücken der Tapetenbahn mit Moosgummiwalze.



NATURpfad

Jahnstr./Ecke Clemensstr. 1

64285 Darmstadt

Tel.: 06151-65385 ~ Fax: 06151-661962

Email: naturpfad@gmx.de

Home: www.naturpfad-darmstadt.de

Produktbeschreibung

Hersteller

Erfurt & Sohn KG
Hugo-Erfurt-Straße 1
42399 Wuppertal
www.erfurt.com

Produktbezeichnung

ERFURT-EcoVlies EV 150

Rohstoffe/Herstellung

ERFURT-EcoVlies EV 150 ist ein glatter Wandbelag, der aus recyceltem Papier und Textilfasern hergestellt wird.

Produktdaten

- Artikel-Nr. 415
- Rollenabmessung: 25,00 m Länge x 0,75 m Breite
- Kartoninhalt: 4 Rollen
- Gewicht: ca. 150 g/m²
- Kantenbeschnitten und folienverpackt

Produkteigenschaften

- Deckt Farbkontraste des Untergrundes gut ab
- Wasserdampfdurchlässigkeit nach DIN 52615 entspricht einer diffusionsäquivalenten Luftschichtdicke von 0,02 m
- Brandschutzklasse „B-s1,d0“ nach DIN EN 13501-1 entspricht „B1“ (schwer entflammbar) nach DIN 4102-1
- Auf Untergründen wie „Gipskarton“ ist der Verbund nicht brennbar (DIN 4102-A2)
- Frei von PVC, gesundheitsgefährdenden Weichmachern und Lösungsmitteln
- Frei von Glasfaser
- Ohne Zusatz von Schwermetallverbindungen und Formaldehyd
- Mehrfach mit handelsüblichen Farben überstreichbar
- Rissüberbrückend
- Diffusionsoffen
- Ressourcen schonend
- Aus nachwachsenden Rohstoffen
- Allergiker geeignet

Anwendung/Verarbeitung

Anstrichgrund

Alte, gerissene Putze o. Ä., die nach entsprechender Vorarbeit nur gestrichen werden sollen. Zur Erstellung strukturgleicher Flächen zum Überstreichen wie z. B. Mischuntergründe (Putz, Sichtbeton oder Gipskarton).

Zur Verklebung wird Vlieskleber (z. B. Metylan NP Neuputzkleister im Ansatz 1:10 = 1 kg in 10 l Wasser oder Metylan NP Power Granulat Plus im Ansatz 1:12 = 1 kg in 12 l Wasser bzw. bei Wandklebetechnik 1:10 = 1 kg in 10 l Wasser) oder vergleichbar verwendet.

ERFURT-EcoVlies EV 150 kann ohne Beachtung von Weichzeiten verarbeitet werden. ERFURT-EcoVlies EV 150 lotrecht und auf Stoß verkleben. Für den Anstrich sollte, je nach Beanspruchungsgrad, Dispersionsfarbe min. Nassabriebklasse 3 nach DIN EN 13300 verwendet werden.

Alternativ kann die tapezierte Fläche im Airlessverfahren beschichtet werden. Hierbei ist es anschließend notwendig, die Fläche mit einer kurzflorigen Farbwalze nachzurollen, um ein gleichmäßiges und sauberes Streichbild zu erzielen.

Tapezieruntergrund

Auf glattem Untergrund mit allen Wandbelägen überklebbar. Zur Verklebung auf ERFURT-EcoVlies EV 150 wird der für den Wandbelag vorgeschriebene Kleber, mindestens aber Spezialkleister im Ansatz 1:20 (200 g in 4 l Wasser), verwendet.

Leicht entfernbar

ERFURT-EcoVlies EV 150 ist bei späteren Renovierungen nach der Benetzung mit Wasser leicht entfernbar.

Inhaltsstoffe/Prüfergebnisse

ERFURT-EcoVlies EV 150 wird regelmäßig gemäß Lebensmittel- und Bedarfsgegenstände-gesetz § 30 und § 31 untersucht.

Die Unbedenklichkeitserklärung (26688 U 08 der ISEGA-Forschungs- und Untersuchungs-Gesellschaft mbH, Aschaffenburg) bestätigt, dass ERFURT-EcoVlies EV 150 den Bestimmungen des Lebensmittel- und Bedarfsgegenstände-gesetzes sowie der 36. Empfehlung des Bundesinstituts für Risikobewertung (BfR) entspricht.

Die Wasserdampfdurchlässigkeit wurde gemäß DIN 52615 Teil 1 mit Prüfungsbericht Nr. 1743/42 bestimmt.

NATURpfad

Jahnstr./Ecke Clemensstr. 1
64285 Darmstadt

Tel.: 06151-65385 – Fax: 06151-661962

Email: naturpfad@gmx.de

Home: www.naturpfad-darmstadt.de